

# Herbstzeit - Hufrehezeit

Das Schweizer  
Kompetenzzentrum  
rund um das Pferd

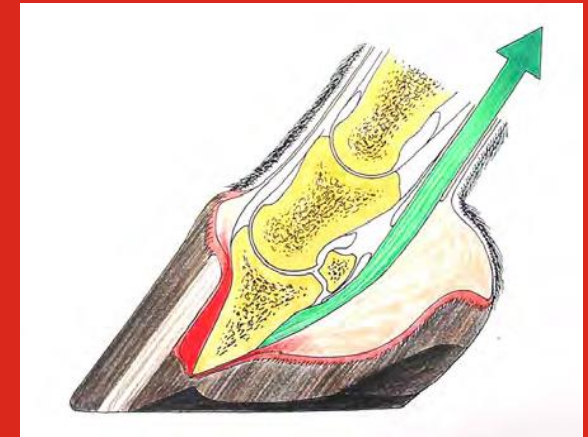


- Warme Tage – kalte Nächte: bei diesen Voraussetzungen steigt der Zuckergehalt im Gras
- Während Kälte oder bei Wassermangel speichert Gras vermehrt Kohlenhydrate (Fruktan, Stärke, Zucker) – v.a. bei Equiden mit erhöhtem Hufrehe-Risiko kann dies eine Entgleisung des Stoffwechsels und Hufrehe verursachen
- Fruktane werden vermehrt in kurzem Gras gespeichert – deswegen sollte Überweidung vermieden werden



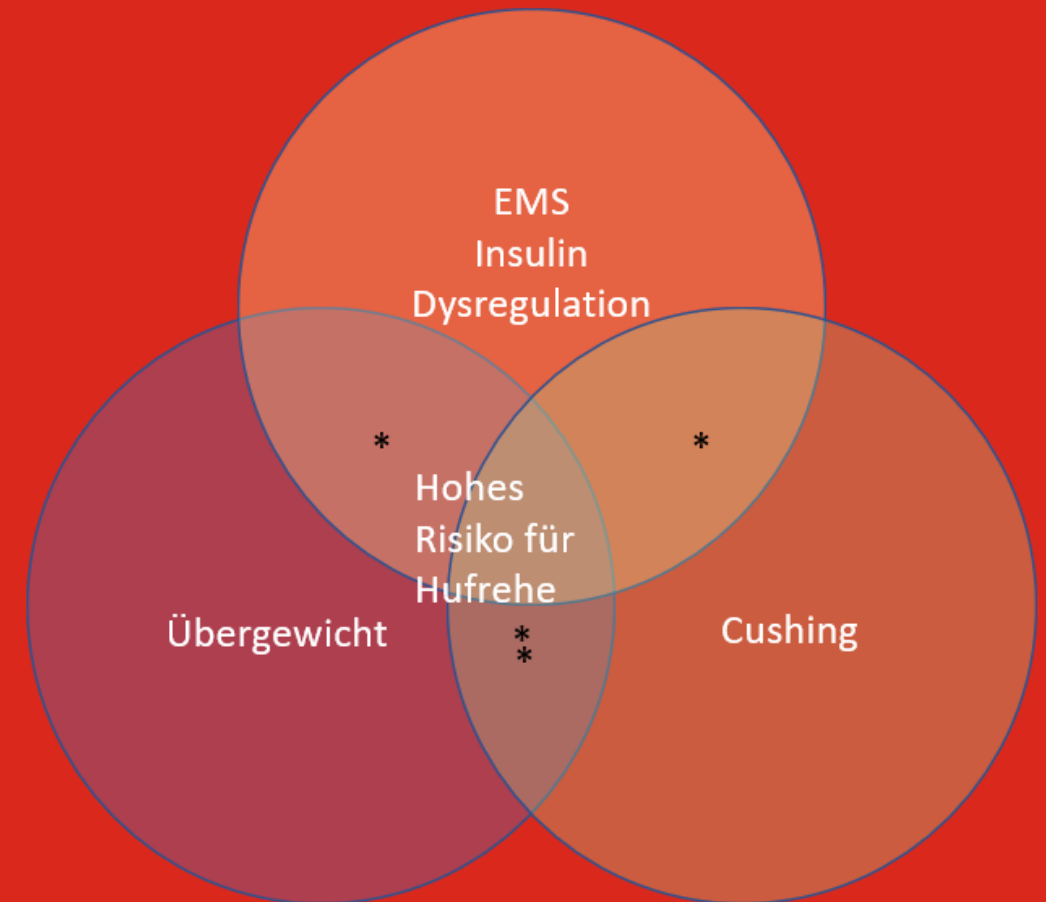
# Was ist Hufrehe ?

- Entzündung der Huflederhaut und somit Verlust der »Aufhängung« des Hufbeins
- Die Folge: Rotation und Absenkung des Hufbeins
- Ursachen
  - Stoffwechselerkrankungen (EMS, PPID)
  - Fütterungsrehe (Kraftfutter, junges Gras)
  - Belastungsrehe (Mechanische Überbelastung)
- Symptome:
  - Lahmheit, Wendeschmerz, Festliegen
  - Verstärkte Pulsation der Digitalarterien
  - Warme Hufe



# Hat mein Pferd ein erhöhtes Risiko?

- Alter, Rasse, Übergewicht, Stoffwechselstörungen – es gibt viele Risikofaktoren!
- Hat Ihr Pferd, Pony oder Esel einen oder mehrere der rechts aufgeführten Risikofaktoren, dann hat es ein erhöhtes Risiko an Hufrehe zu erkranken



# Was kann ich dagegen tun?

- Vorbeugung ist das Wichtigste!
- Die Pferdeklinik NPZ bietet Ihnen Gesundheitschecks, Fütterungsberatung sowie spezifische Tests zur Überprüfung des Stoffwechselstatus Ihres Equiden an
- Vereinbaren Sie einen Termin mit uns, um das Hufreherisiko Ihres Pferdes zu evaluieren und zu reduzieren

## Sollte es trotz allem zu einer Hufrehe kommen, kümmert sich die **Hufrehestation des NPZ** vollumfänglich um Ihr Pferd

- Erstuntersuchung/-behandlung bei Ihnen im Stall
- spezielle Hufreheboxen an der Klinik mit 24h Kameraüberwachung
- Durchgehende Kältetherapie in der Akutphase
- Tägliche Evaluation des Patienten und individuell abgestimmte Therapie
- Polsternder Hufschutz (entlastend und schmerzlindernd)
- Röntgenuntersuchungen inkl. Venogramm
- Komplementärmedizinische Behandlung (Akupunktur, Blutegeltherapie, Phytotherapie)
- Stoffwechsel-Untersuchungen, Fütterungs- & Managementberatung



# Aktion ! Test auf Equines Cushing Syndrom

- 10 % auf die Blutuntersuchung im Labor
- 10% auf das Medikament Prascend für Kunden und Kundinnen><
- Der ACTH-Spiegel unterliegt jahreszeitlichen Schwankungen. Von August bis Oktober sollte der ACTH-Wert eines gesunden Pferdes unter 47 pg/ml liegen, von November bis Juli unter 29 pg/ml.
- Ein deutlich erhöhter ACTH-Wert weist oft auf eine Cushing-Erkrankung hin.
- Jedes fünfte Pferd im Alter über 15 Jahren ist von ECS betroffen. Bleibt die Erkrankung unbehandelt, bedeutet das für die Patienten eine verringerte Lebensqualität und ein erhöhtes Hufreherisiko.